

# Geraer Straße

02.1.2025 16:12 Uhr - 05.02 21:32 Uhr

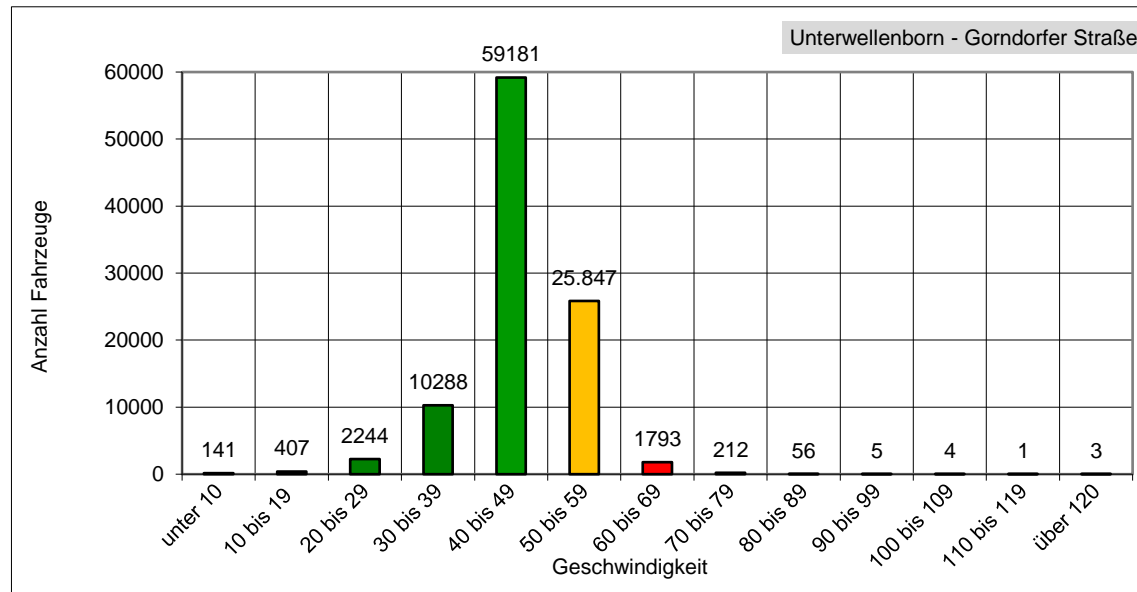
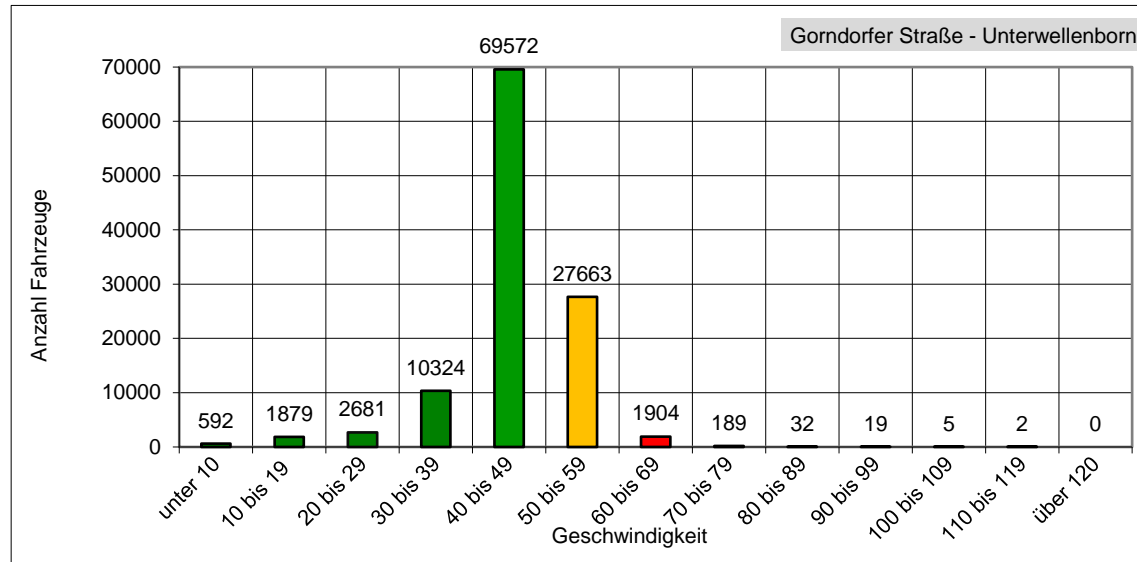
erlaubte Geschwindigkeit: 50 km/h

Meßrichtung	=>	Anzahl	v15	v50	v85	vmax
Gegenrichtung	<=	114.854	46,4	53,0	118	
Gegenrichtung	<=	100.182	47,0	53,0	130	
Gesamt	<=>	215.036	46,7	53,0	130	

km/h	PKW>	PKW<
unter 10	592	141
10 bis 19	1879	407
20 bis 29	2681	2244
30 bis 39	10324	10288
40 bis 49	69572	59181
50 bis 59	27663	25.847
60 bis 69	1904	1793
70 bis 79	189	212
80 bis 89	32	56
90 bis 99	19	5
100 bis 109	5	4
110 bis 119	2	1
über 120	0	3

**v85:** Dieser Wert wird in km/h ausgegeben und bedeutet, dass 85% der gemessenen Fahrzeuge diese Geschwindigkeit nicht überschritten haben. Dieser Wert ist maßgeblich für ggf. weitere verkehrsrechtliche Maßnahmen. Je näher der Wert der v85 an der zulässigen Höchstgeschwindigkeit am Messort liegt, desto besser.

**vmax:** Dieser Wert wird in km/h ausgegeben und stellt die am schnellsten gefahrene Geschwindigkeit während des Messzeitraums dar.



Das entspricht einem täglichen Verkehrsaufkommen von ca. 6140 Fahrzeugen!