

Niedere Köditzgasse

12.08.2021, 13:46 Uhr - 20.09.2021, 02:44 Uhr

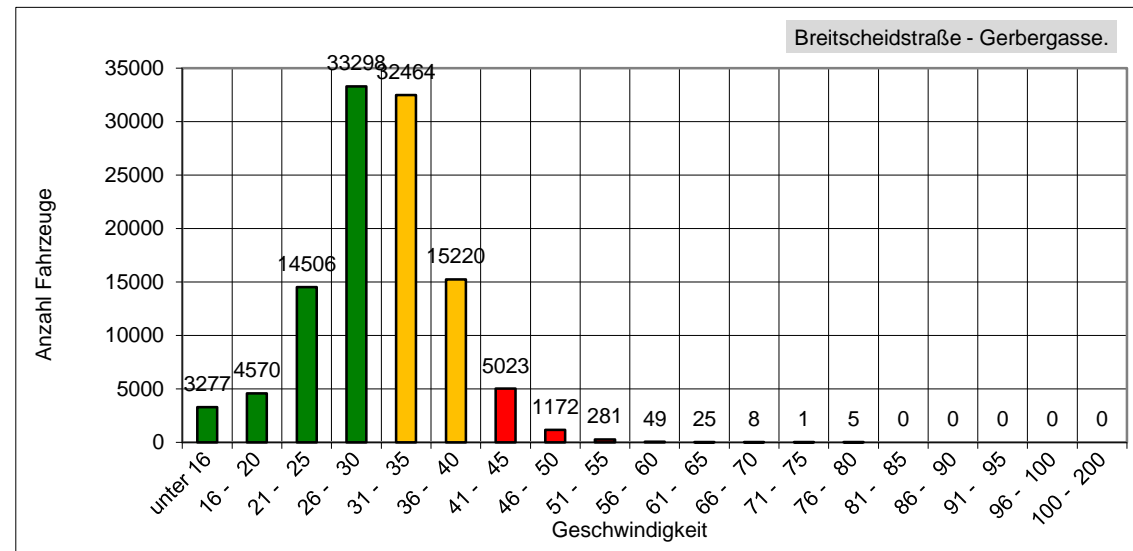
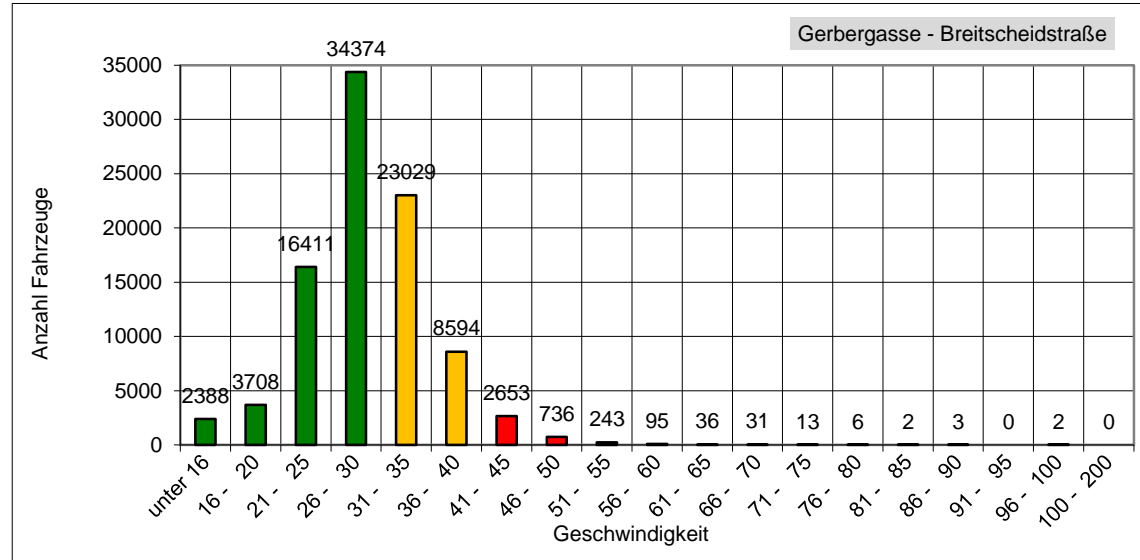
erlaubte Geschwindigkeit: 30 km/h

Meßrichtung	=>	Anzahl	v15	v50	v85	vmax
Gegenrichtung	<=	109.899	30,3	37,0	79	
Gesamt	<=>	202.223	29,8	36,0	100	

km/h	PKW>	PKW<
unter 16	2388	3277
16 - 20	3708	4570
21 - 25	16411	14506
26 - 30	34374	33298
31 - 35	23029	32464
36 - 40	8594	15220
41 - 45	2653	5023
46 - 50	736	1172
51 - 55	243	281
56 - 60	95	49
61 - 65	36	25
66 - 70	31	8
71 - 75	13	1
76 - 80	6	5
81 - 85	2	0
86 - 90	3	0
91 - 95	0	0
96 - 100	2	0
100 - 200	0	0

v85: Dieser Wert wird in km/h ausgegeben und bedeutet, dass 85% der gemessenen Fahrzeuge diese Geschwindigkeit nicht überschritten haben. Dieser Wert ist maßgeblich für ggf. weitere verkehrsrechtliche Maßnahmen. Je näher der Wert der v85 an der zulässigen Höchst- geschwindigkeit am Messort liegt,

vmax: Dieser Wert wird in km/h ausgegeben und stellt die am schnellsten gefahrene Geschwindigkeit während des Messzeitraums dar.



Das entspricht einem täglichen Verkehrsaufkommen von ca. 5060 Fahrzeugen!