

# Tiefer Weg (Höhe DRK)

5.9.2017, 10:00 Uhr - 12.9.2017, 12:00 Uhr

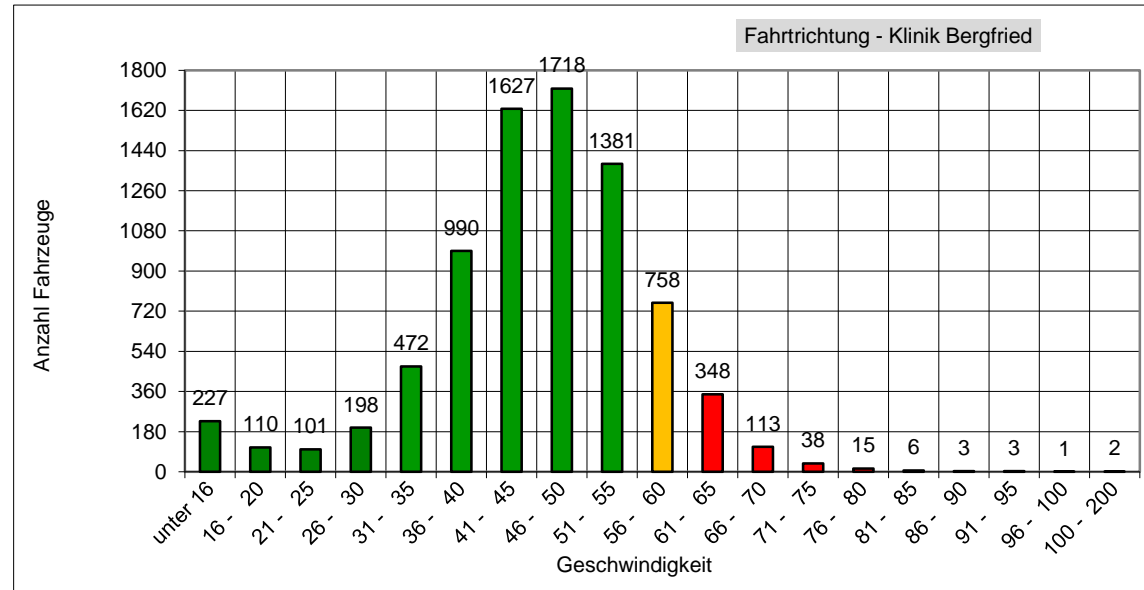
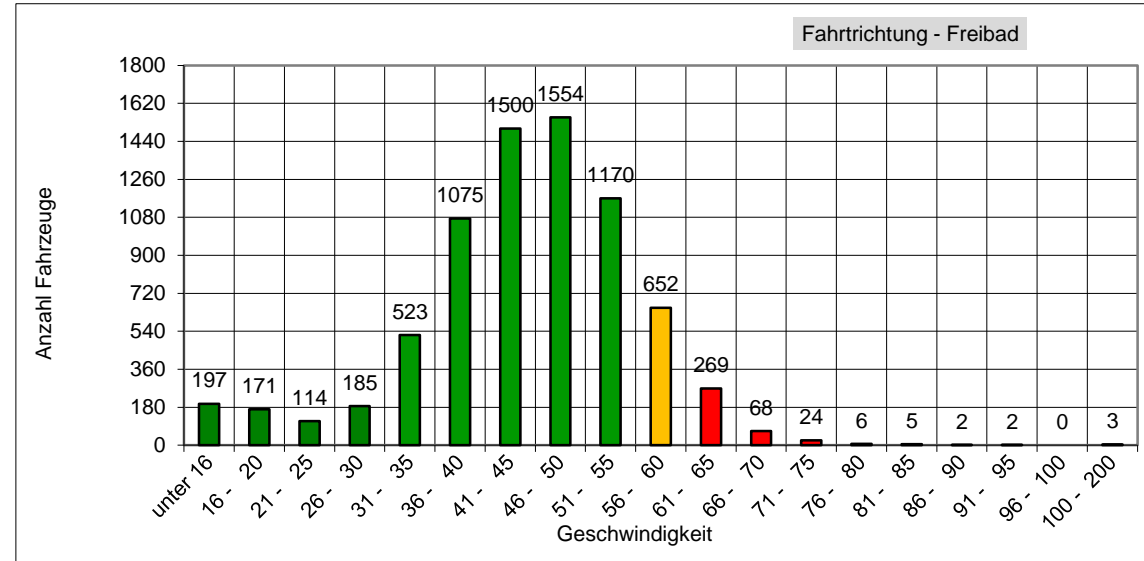
erlaubte Geschwindigkeit: 50 km/h

Meßrichtung	=>	Anzahl	v15	v50	v85	vmax
Meßrichtung	=>	7.520		44,6	55,0	133
Gegenrichtung	<=	8.111		45,6	56,0	115
Gesamt	<=>	15.631		45,1	55,0	133

km/h	PKW>	PKW<
unter 16	197	227
16 - 20	171	110
21 - 25	114	101
26 - 30	185	198
31 - 35	523	472
36 - 40	1075	990
41 - 45	1500	1627
46 - 50	1554	1718
51 - 55	1170	1381
56 - 60	652	758
61 - 65	269	348
66 - 70	68	113
71 - 75	24	38
76 - 80	6	15
81 - 85	5	6
86 - 90	2	3
91 - 95	2	3
96 - 100	0	1
100 - 200	3	2

**v85:** Dieser Wert wird in km/h ausgegeben und bedeutet, dass 85% der gemessenen Fahrzeuge diese Geschwindigkeit nicht überschritten haben. Dieser Wert ist maßgeblich für ggf. weitere verkehrsrechtliche Maßnahmen. Je näher der Wert der v85 an der zulässigen Höchst- geschwindigkeit am Messort liegt,

**vmax:** Dieser Wert wird in km/h ausgegeben und stellt die am schnellsten gefahrene Geschwindigkeit während des Messzeitraums dar.



Das entspricht einem täglichen Verkehrsaufkommen von ca. 2233 Fahrzeugen!